

ACERTRADE

ACEROS PARA EL PROGRESO

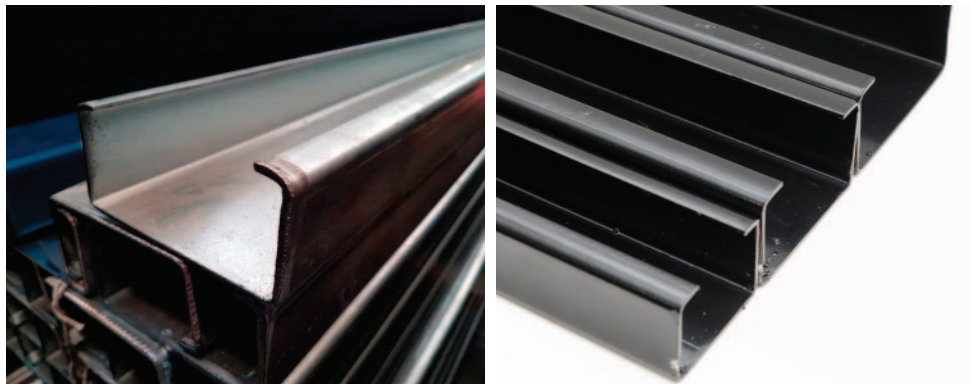


ÍNDICE

PERFIL C	02
PERFIL U	03
ÁNGULOS CONFORMADOS	04
PERFIL CERCO PERIMETRAL	05
FLEJES	06
VARILLA ALAMBRADO RURAL	07
HIERROS	08
SOPORTE CONCERTINA	10
CHAPA SINUSOIDAL Y TRAPEZOIDAL	11
CHAPA COLOR	12
TUBOS ESTRUCTURALES	13
CHAPAS DE ACERO	14
SERVICIOS	16

PERFIL C

Utilizado fundamentalmente para la fabricación de estructuras metálicas.

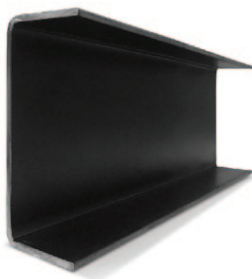
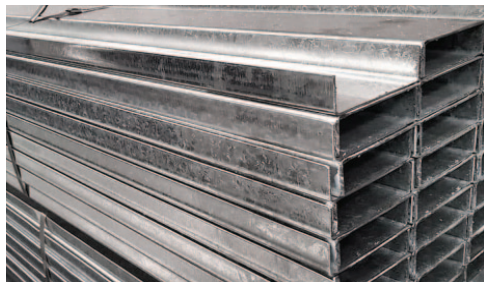


PERFIL C (Negro o galvanizado)

Medida	E	L	Peso		Jx	Jy	Wx	Wy	Ix
			kg./barra	kg./m.					
mm.	mm.	mts/br	kg./barra	kg./m.	cm.4	cm.4	cm.3	cm.4	cm.
60x40x15	2.0	12	-	-	-	-	-	-	-
80x50x15	2.0	12	37.200	3.100	41.33	8.99	9.15	2.57	3.25
100x50x15	2.0	12	40.800	3.400	61.62	7.25	11.00	2.18	3.92
120x50x15	2.0	12	44.400	3.700	105.82	10.26	15.52	2.73	4.68
140x60x15	2.0	12	54.000	4.500	176.44	17.78	21.83	3.94	5.50
140x60x15	2.5	12	66.120	5.510	215.65	21.91	26.83	4.89	5.47
160x60x15	2.0	12	57.600	4.800	241.00	18.49	26.08	4.01	6.18
160x60x15	2.5	12	70.800	5.900	299.69	22.79	32.09	4.97	6.16

PERFIL U

Utilizado fundamentalmente para la fabricación de estructuras metálicas.

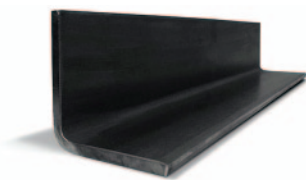
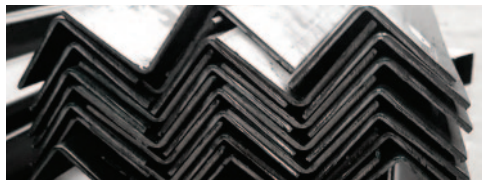


PERFIL U

Medida	E	L	Peso		Jx	Jy	Wx	Wy	Ix
mm.	mm.	mts/br	kg./barra	kg./m.	cm.4	cm.4	cm.3	cm.4	cm.
40x25	2.5	6	8.640	1.440	4.10	0.70	2.10	0.50	-
50x30	2.5	6	12.180	2.030	9.70	2.20	3.90	1.10	-
60x30	2.5	6	13.320	2.220	14.90	2.30	5.00	1.10	-
80x40	3.2	6	22.200	3.700	45.50	7.10	11.40	2.50	-
80x50	2.0	12	33.000	2.750	36.64	8.99	9.15	2.57	3.25
100x50	2.0	12	37.200	3.100	56.25	7.25	11.25	2.18	3.92
100x50	3.2	6	28.500	4.750	93.56	14.91	18.71	4.14	3.91
120x50	2.0	12	40.800	3.400	93.16	10.26	15.52	2.73	4.68
120x50	3.2	6	31.200	5.200	143.51	15.78	23.92	4.24	4.63
140x60	2.0	12	44.400	3.700	152.83	17.78	21.83	3.94	5.50
140x60	3.2	6	37.200	6.200	236.82	27.54	33.83	6.16	5.45
160x60	2.0	12	52.200	4.350	208.67	18.49	26.08	4.01	6.18
160x60	3.2	12	81.600	6.800	324.26	28.65	40.53	5.27	6.13
180x60	3.2	12	86.400	7.200	413.20	28.10	45.90	6.00	-
200x60	3.2	12	93.600	7.800	531.40	28.90	53.10	6.10	-

ÁNGULOS CONFORMADOS

Usos variados en la industria en general como alternativa del ángulo laminado con beneficio de peso que permite un precio final favorable.



ÁNGULOS CONFORMADOS

Medida	E	L	Peso		F	Jx=Jy	Wx=Wy
mm.	mm.	mts/br	kg./barra	kg./m.	cm.2	cm.4	cm.3
15x15	1.2	4	1.160	0.290	-	-	-
15x15	1.6	4	1.520	0.380	-	-	-
15x15	2.0	6	2.500	0.416	0.56	0.10	0.10
20x20	2.0	6	3.500	0.580	0.76	0.30	0.20
22x22	2.0	6	4.140	0.690	0.84	0.40	0.20
25x25	2.0	6	4.500	0.750	0.96	0.60	0.30
15x15	2.5	6	3.000	0.500	0.69	0.14	0.13
20x20	2.5	6	4.100	0.683	0.94	0.35	0.25
25x25	2.5	6	5.400	0.900	1.18	0.70	0.40
30x30	2.5	6	6.600	1.100	1.43	1.20	0.60
38x38	2.5	6	8.520	1.420	1.83	2.60	0.90
45x45	2.5	6	10.200	1.700	2.18	4.40	1.30
25x25	3.2	6	6.600	1.100	1.49	0.87	0.49
30x30	3.2	6	8.100	1.350	1.83	1.55	0.73
35x35	3.2	6	9.700	1.610	2.14	2.51	1.00
40x40	3.2	6	11.200	1.870	2.46	3.82	1.32
45x45	3.2	6	12.600	2.100	2.76	4.30	1.48
50x50	3.2	6	14.100	2.350	3.09	7.63	2.10
30x30	4.0	6	9.200	1.530	2.24	1.86	0.88
35x35	4.0	6	11.200	1.860	2.64	3.03	1.22
40x40	4.0	6	13.300	2.210	3.04	4.62	1.62
45x45	4.0	6	15.000	2.510	3.42	5.20	1.82
50x50	4.0	6	16.900	2.810	3.84	9.31	2.58

PERFIL CERCO PERIMETRAL

Este producto desarrollado exclusivamente por nosotros, es utilizado en el tendido de alambres en cercos perimetrales. Presentado en chapa negra y galvanizada, en largos estándar 1.000, 1.200, 1.500, 1.800 y 2.000. Es considerado por la gente que lo utiliza un aporte de calidad y precio para el rubro.

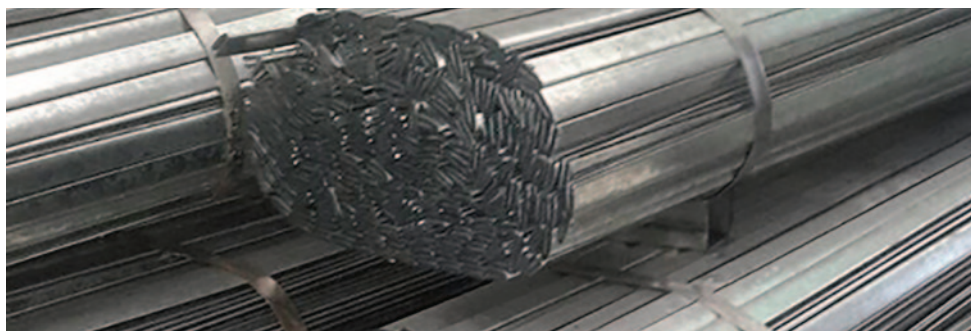
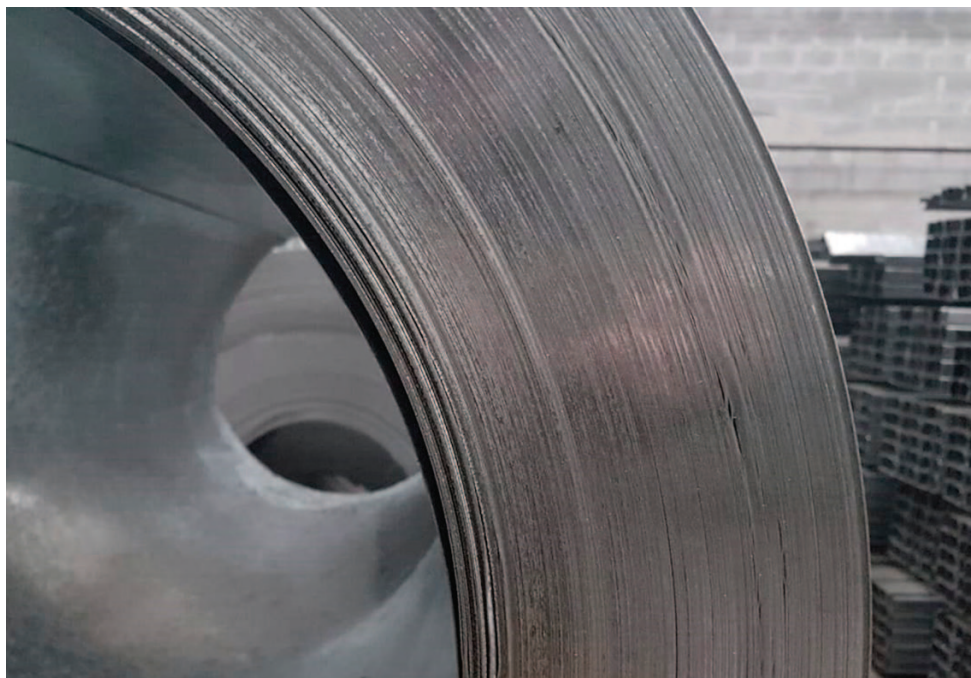


PERFIL CON APLASTE GALVANIZADO

Medida	E	Peso	Largo				
			1.000	1.200	1.500	1.800	2.000
mm.	mm.	kg./m					
15x15	2.0	0.480					
20x20	2.0	0.620					
22x22	2.0	0.680					
25x25	2.0	0.770					

FLEJES

Desde 20 mm de ancho hasta 100 mm Desde 2,00 mm de espesor hasta 4,80 mm.
Cortamos y enderezamos en largo estándar 6 metros. Este producto permite un ahorro significativo a aquellos usuarios que utilizan planchuelas en su producción. Pudiendo modificar anchos y espesores saliendo de los que habitualmente ofrece el mercado de laminados.



VARILLA ALAMBRADO RURAL



Varilla metálica conformada, matrizada para aplicar a todas las medidas entre alambres, utilizadas en el tendido rural con protección anticorrosiva galvanizada. Son ecológicas, incombustibles, reutilizables y de fácil colocación, con tradicional “maneado” sin necesidad de enhebrarlas.



- GALVANIZADA
- ECOLOGICA
- INCOMBUSTIBLE
- REUTILIZABLE
- AGIJEREA DA



UNIVERSAL

para todos los tendidos tradicionales
4 - 5 - 6 y 7 hilos (largo 1200 mm.)

VARILLA ALAMBRADO RURAL

Tendido tradicional	Longitud	Peso	Distancia entre hilos
	mm.	gr.	cm.
15x15	1200	750	25-25-25
20x20	1200	750	20-20-20-20
22x22	1200	750	20-20-20-15-15
25x25	1200	750	20-20-20-15-15-15

HIERROS



VER CUADRO DE MEDIDAS EN LA PÁGINA SIGUENTE

HIERROS

ESPOSOR	5/16	3/8	1/2	9/16	5/8	3/4	7/8	1	1 1/4	1 1/2	1 3/4	2	2 1/2	3	4
# 1/8			0,33		0,40	0,48	0,55	0,64	0,79	0,95	1,11	1,27	1,55	1,90	2,53
# 3/16			0,48		0,60	0,71	0,83	0,95	1,19	1,43	1,66	1,90	2,37	2,85	3,80
# 1/4						0,95	1,11	1,26	1,58	1,90	2,21	2,53	3,16	3,80	5,06
# 5/16						1,19	1,36	1,58	1,98	2,37	2,77	3,17	3,96	4,75	6,33
# 3/8								1,90	2,37	2,85	3,32	3,80	4,74	5,69	7,60
# 1/2								2,53	3,16	3,80	4,43	5,06	6,33	7,59	10,13
CUADRADOS	0,494	0,712	1,266	1,601	1,979	2,845	3,877	5,065							
REDONDOS	0,388	0,559	0,994	1,258	1,552	2,235	3,045	3,978							
< 1/8						0,88	1,03	1,19	1,51	1,92	2,10	2,30			
< 3/16								1,71	2,17	2,65	3,12	3,59			
< 1/4									3,44	4,25	4,25	4,68	6,31	7,92	
T 1/8						0,88	1,03	1,19	1,51	1,92					
T 3/16									2,17	2,65		3,59			

MEDIDAS	40	50	60	80	100	120	140	160	180	200	220	240	260	280	300
UPN	2,84	3,80	5,30	8,64	10,60	13,35	16,01	18,84	21,98	25,28	29,36	33,21	37,92	41,84	46,16
IPN				5,95	8,32	11,15	14,37	17,90	21,90	26,30	31,09	36,19	41,92	47,96	54,20

ESPORES	4,2	6	8	10	12	14	16	20	25
Lisos constr.		0,22	0,40	0,62	0,89		1,57	2,47	3,85
Adn constr.	0,12	0,22	0,40	0,62	0,89		1,58	2,47	3,85

Tabla pesos teórico kg. Metro lineal

SOPORTE CONCERTINA



Tradicionales soportes para colocación de alambres concertina utilizado para tendido de seguridad perimetral.



SOPORTE CONCERTINA (Ángulo 25x25x3,2 mm)

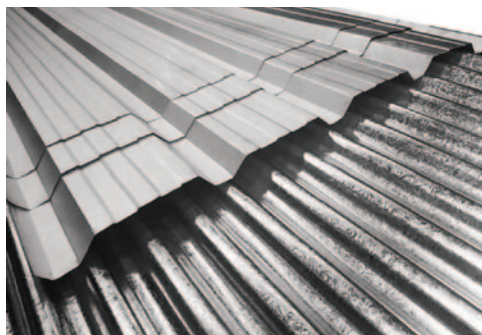
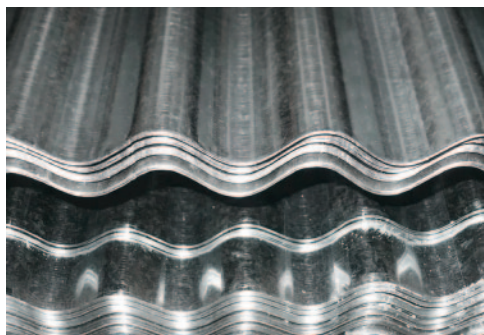
Simple

Doble

Paquete por 10 unidades

CHAPA SINUSOIDAL Y TRAPEZOIDAL

Utilizada fundamentalmente la industria de la construcción para techos, tejados, etc.
Realizamos cortes a medida.



CHAPA SINUSOIDAL

Espesor	Largo máximo	Ancho	Ancho útil	Calidad
mm. 0.5 (cal.25)	mm. 13000	mm. 1100	mm. 1000	Galvanizada (resistente a la corrosión)
0.5 (cal.25)	13000	1100	1000	Cinalum (aleación zinc/alum. Anticorrosiva y reflectiva)

CHAPA TRAPEZOIDAL T101

Espesor	Largo máximo	Ancho	Ancho útil	Calidad
mm. 0.5 (cal.25)	mm. 13000	mm. 1100	mm. 1000	Galvanizada (resistente a la corrosión)
0.5 (cal.25)	13000	1100	1000	Cinalum (aleación zinc/alum. Anticorrosiva y reflectiva)



CHAPA COLOR

Chapa color pre-pintada marca **Ternium**. Las chapas se ofrecen en seis colores diferentes. Realizamos cortes a medida.



CHAPA COLOR SINUSOIDAL

Espesor	Largo	Ancho	Ancho útil	Calidad
mm.	mm.	mm.	mm.	
0.5	6000	1100	1000	Negro
"	"	"	"	Azul
"	"	"	"	Gris
"	"	"	"	Blanco
"	"	"	"	Verde
"	"	"	"	Rojo

CHAPA COLOR T101 TRAPEZOIDAL

Espesor	Largo	Ancho	Ancho útil	Calidad
mm.	mm.	mm.	mm.	
0.5	6000	1100	1000	Negro
"	"	"	"	Azul
"	"	"	"	Gris
"	"	"	"	Blanco
"	"	"	"	Verde
"	"	"	"	Rojo



TUBOS ESTRUCTURALES



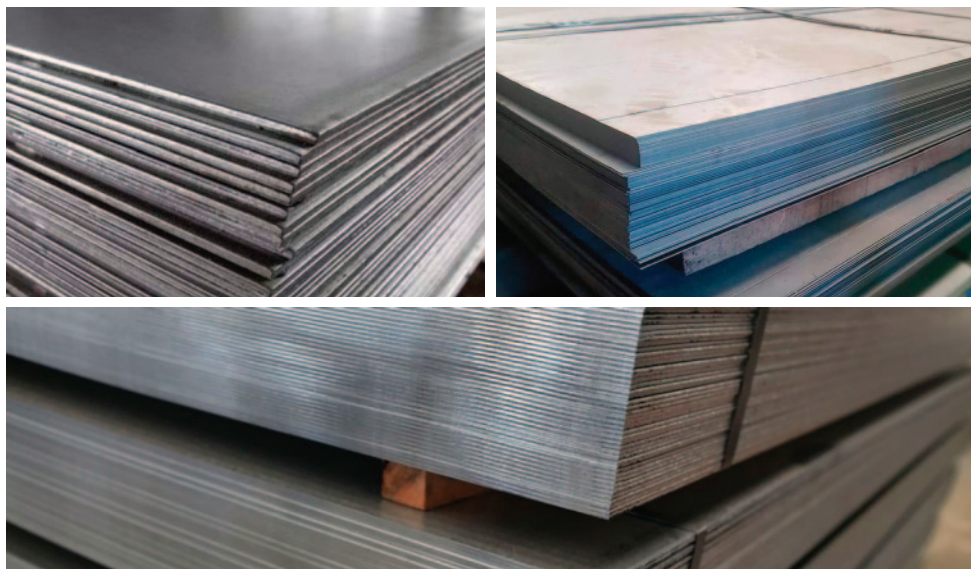
TUBOS ESTRUCTURALES

Sec. Redonda		Sección cuadrada o equivalencia	Espesores		
pulg.	mm.		1,2	1,6	2,00
5/8	15,8	-	0,45	0,56	-
3/4	19,1	15x15	0,55	0,69	0,84
7/8	22,2	-	0,64	0,81	0,99
1	25,4	20x20	0,75	0,94	1,15
1 1/4	31,7	25x25	0,94	1,19	1,47
1 1/2	38,1	30x30	1,14	1,44	1,78
1 3/4	44,4	35x35	1,33	1,69	2,09
2	50,8	40x40	1,53	1,94	2,41
2 1/4	57,1	45x45	1,72	2,19	2,72
2 1/2	63,5	50x50	1,92	2,44	3,03
3	76,2	60x60	2,31	2,95	3,65
3 1/2	88,9	70x70	-	3,45	4,29
4	101,6	80x80	-	3,95	4,91
5	127	100x100	-	-	6,2

Tabla pesos teórico kg. Metro lineal



CHAPAS DE ACERO



CHAPAS DE ACERO (Laminadas en frío)

Espesor		Peso
N° calibre	mm.	x mt. 2
12	2,50	19,80
14	2,00	15,84
16	1,60	12,60
18	1,25	9,90
19	1,07	8,47
20	0,90	7,12
21	0,80	6,35
22	0,70	5,54
23	0,65	5,15
24	0,56	4,35
25	0,50	3,96
26	0,45	3,56
27	0,40	3,16
28	0,35	2,77
30	0,30	2,38



CHAPAS DE ACERO

CHAPAS DE ACERO (Laminadas en caliente)

Espesor		Peso
pulgadas	mm.	x mt. 2
1/16	1,60	12,60
-	2,00	15,87
-	2,50	19,80
-	2,80	22,17
1/8	3,20	25,12
5/32	4,00	31,70
3/16	4,75	37,70
1/4	6,35	50,24
5/16	8,00	62,80
3/8	9,50	75,36
7/16	11,11	88,00
1/2	12,70	100,50
9/16	14,30	113,05
5/8	15,80	125,60
3/4	19,05	150,70
7/8	22,2	175,85
1	25,4	201,00
1 1/8	28,5	225,70
1 1/4	31,7	251,20
1 3/8	34,9	276,40
1 1/2	38,1	301,44
1 3/4	44,4	351,70
2	50,80	402,00
2 1/4	57,1	452,00
2	63,5	503,00
2 3/4	69,8	553,00
3	76,2	603,50
3 1/2	88,9	704,00
4	101,5	804,70
4 1/	114,3	905,25
5	127,0	1005,85
6	152	1207,00



SERVICIOS

Somos una empresa con amplia trayectoria en el rubro metalúrgico. Dedicada a la fabricación, comercialización y distribución de productos para la industria, y la construcción.

La permanente investigación de nuevos productos caracterizan nuestro desarrollo teniendo como premisa la calidad y el servicio acorde a las exigencias de un mercado altamente competitivo.

Son los conductores sobre los que se desarrolla nuestra administración para obtener óptimos resultados en la relación con nuestros clientes y proveedores.



**SERVICIOS DE
CORTE A MEDIDA**



**MATRIZADO DE
PIEZAS ESPECIALES**



**ATENCIÓN
PERSONALIZADA**



**ENTREGA
ÁGIL**




ACERTRADE

 @Acertrade.srl


 / Acertrade

 11 6569 - 6947 | 11 6572 - 4715

 7531 - 6674

 Enrique Clay 6411, González Catán

 acertrade.srl@gmail.com

 www.acertrade.com.ar